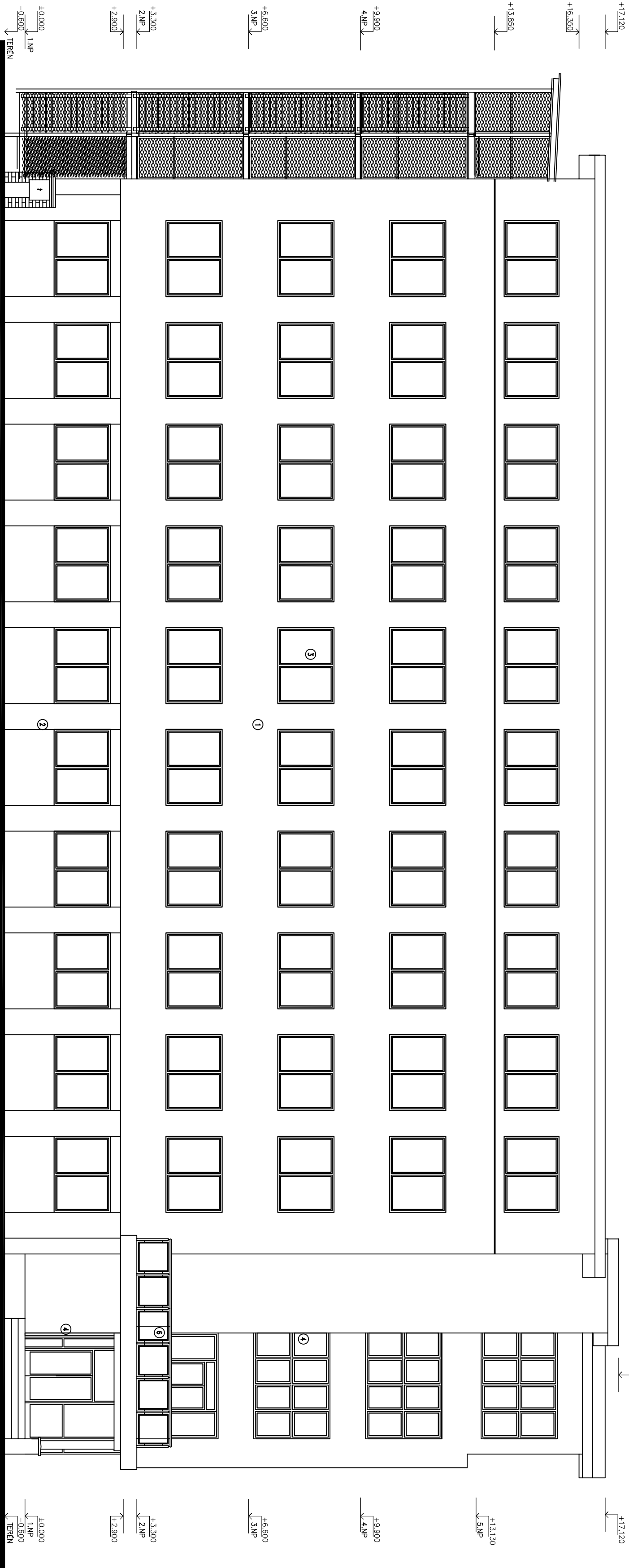


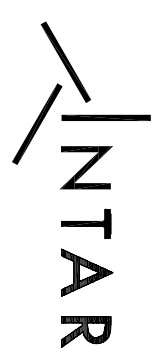
POHLED SEVEROVÝCHODNÍ



LEGENDA POPISU:

- 1- VENKOVNÍ MINERÁLNÍ PROBÁŘENÁ OMÍTKA – OKROVÁ
- 2- VENKOVNÍ MINERÁLNÍ PROBÁŘENÁ – CHILOVÉ ČERVENÁ V KOMBINACI S OKROVOU
- 3- NOVÁ OKNA – PLASTOVÁ, BILÁ
- 4- NOVÁ PLASTOVÁ STĚNA – BILÁ
- 5- STAVAJÍCÍ OKNA – PLASTOVÁ
- 6- OCELOVÉ ZÁBRADÍ S VÝPLNÍ Z BEZPEČNOSTNÍHO SKLA
- 7- KRYTÍ OCELOVÉHO SCHODIŠTĚ, POZINKOVANÝ TÁŽENÝ PLECH

±0,000 = 260,830 mm (Bvp)

| | | |
|---|--|---|
| HL. PROJEKTANT | ING. TOMÁŠ LABÍK |  |
| ODP. PROJEKTANT | ING. TOMÁŠ LABÍK | |
| VYPRACOVAL | ING. TOMÁŠ LABÍK | |
| KONTROLA | ING. PETR SYBOBODA | |
| INVESTOR | Výzkumný ústav veterinárního lékařství, Hudcova 70, Brno | |
| MÍSTO STAVBY | Hudcova 70, Brno | |
| REKONSTRUKCE | | |
| PAVILONU č. 3 | | |
| F.1.1 ARCHITEKTONICKÉ A STAVEBNÉ TECHNICKÉ ŘEŠENÍ | | |
| POHLED SV - navrhovaný stav | | |
| MĚŘÍTKO: | 1:100 | VYKRES Č.: 27 |